

BRUGERVEJLEDNING DEBA BADERUM

Sortemoosen projekt nr. 31380500

Deba baderum er et tysk produkt der er produceret på fabrikken i elementer, og samlet på byggepladsen. Konstruktionen er testet og godkendt af SBI (Statens Byggeforsknings institut).

Tekniske brochure, samt tegning og komponentliste, findes på ejendomskontoret.

Baderummet bruges og vedligeholdes som nævnt herunder, se nedenstående punkter.

1. Vandlås i bruser

Stålrysten løftes op, og vandlåsen løftes op. Herefter fjernes hår og lignende. Dette bør gøres regelmæssigt.

2. Brusebad

Gulvet i baderummet er plant. I bruseområdet er der fald på gulvet mod risten. Beboeren skal opsætte et bruseforhæng, som ikke må være kortere end 1-2 cm over gulvet. Overskydende fugt skal aftørres med en skraber straks efter badet. Vi anbefaler at man lægger en bademåtte uden for brusenichen.

3. Fliser på gulv og væg

Fliser på væg og gulve rengøres med almindelige rengøringsmidler beregnet til dette. For at holde en pæn overflade, bør fliserne aftørres efter bad, således at vandstænk ikke danner kalk på fliser og fuger. For fliser og andet udstyr i baderummet, bør man i øvrigt følge gængse vejledninger for rengøring og vedligehold af disse materialer.

4. Toilet

Toilettet rengøres med almindelige rengøringsmidler beregnet til dette. For at holde en pæn overflade, bør vandstænk aftørres for ikke at danne kalkpletter.

5. Håndvask

Håndvasken rengøres med almindelige rengøringsmidler beregnet til dette. For at holde en pæn overflade, bør vandstænk aftørres for ikke at danne kalkpletter. Hvis der er småridser i vasken, kan bruges særligt plejemiddel til at polere vasken med, der er udført af Corian. Plejesæt kan f. eks. købes hos bordpladefabrikken.dk

6. Armaturer

Armaturer rengøres med almindelige rengøringsmidler beregnet til dette. For at holde en pæn overflade bør vandstænk aftørres, for ikke at danne kalkpletter. Filter afmonteres og renses med jævne mellemrum for at sikre tilstrækkelig vandgennemstrømning.

7. Lofter

Loftpladerne er sandwichelementer beklædt med en folie, der aftørres med en fugtig opvredet klud evt. tilsat sulfo.

8. Lamper

Plastpladen fjernes og lysstofrør kan udskiftes

9. Fuger

Siliconefuger bør kontrolleres jævnligt. Siliconefuger har en begrænset levetid afhængig af brug og vedligeholdelse af overfladerne i baderummet. Når fuger skal skiftes skæres disse op og der sættes ny fuger ind.

10. Udsugningsventil i loftet

Udsugningsventilen i loftet bør lige som loftpladerne aftørres med en fugtig opvredet klud evt. tilsat sulfo. Ventilen må ikke lukkes/ tilstoppes.

11. Reparation af armaturer

Hvis armaturer skal skiftes eller der sker skader på vandinstallationen, skal der lukkes for vandet. I skabet bag glashylderne fjernes bagbeklædningen, der sidder med magnetbånd. Bag skabet findes fordelerrør og el samleboks.

12. Udskiftning af fliser hvis en flise er defekt/ødelagt.

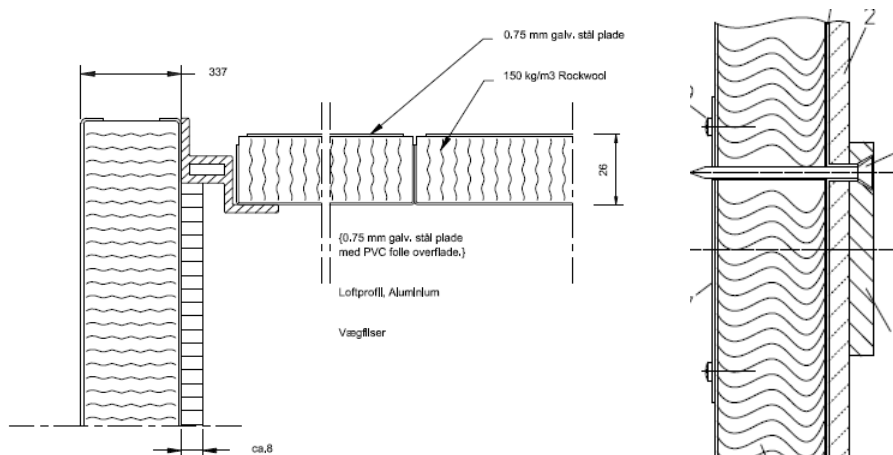
Flisen varmes med en varmpistol, af samme type som bruges til at fjerne maling med. Herefter slipper flisen stålpladen. Stålvæggens limrester fjernes med en spartel. Ny flise limes på stålpladen, og der fuges efter. Ny lim, fuger og flise bør bestilles på DEBA-fabrikken. Det er samme procedure ved udskiftning af en gulvflise.

13. Opskrining af ekstra udstyr

Der bores et hul i flisen på ca. 5 mm. Herefter bores med et metal bor, et hul igennem stålet på ca. 3,6 mm. Der monteres selvskærende skrue på 4,2 mm i stålpladen. Inden skruen sættes i hullet, bør man placere en lille mængde silicone i og omkring hullet, der efterfølgende danner tætning omkring skruenhullet.

NB! Der bør bores gennem begge stålpladelag og skruen skal gå gennem begge stålplager, se tegning.

Der må ikke bores der, hvor der vandør og elkabler. Der skal altid tjekkes på tegningen inden der bores i væggene. Tegninger findes på ejendomskontoret.



2016.02.24