

Sortemoosen
Informationsmøde om fjernvarme

05.04.2024



Fjernvarme til Herlev Kommune

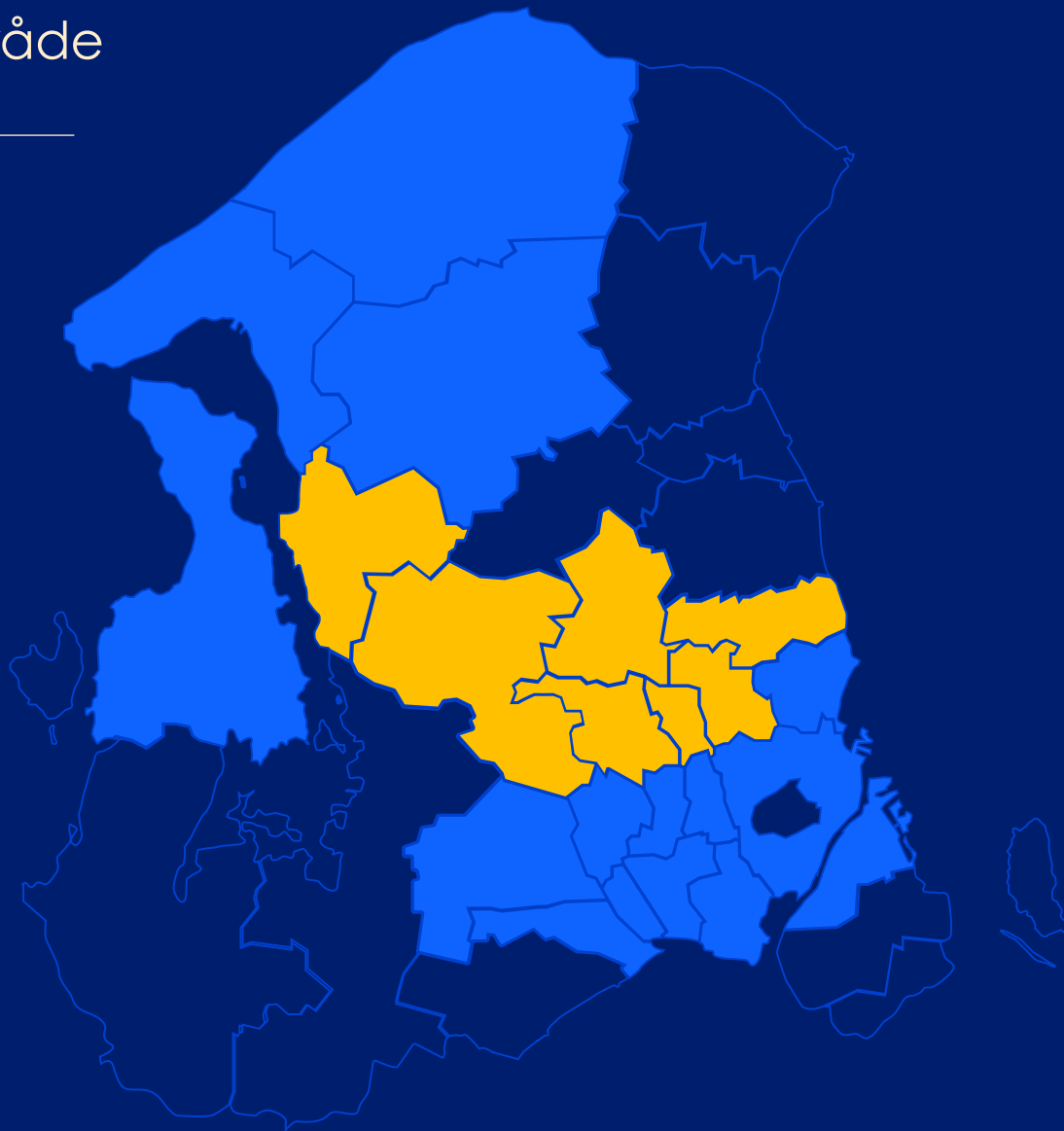
Varmeplan 2030:
Danmarks største
fjernvarmeprojekt



Vestforbrændings område

2023

-  Kommuner der ejer Vestforbrænding
-  Kommuner der får fjernvarme fra Vestforbrænding og er medejere



1.067.000

MWh fjernvarme, svarende til 59.000 enfamiliehusenes forbrug



352

km fjernvarmerør i Vestforbrændings fjernvarmenet



233.000

Borgernes MWh el, svarende til 155.000 borgernes elforbrug



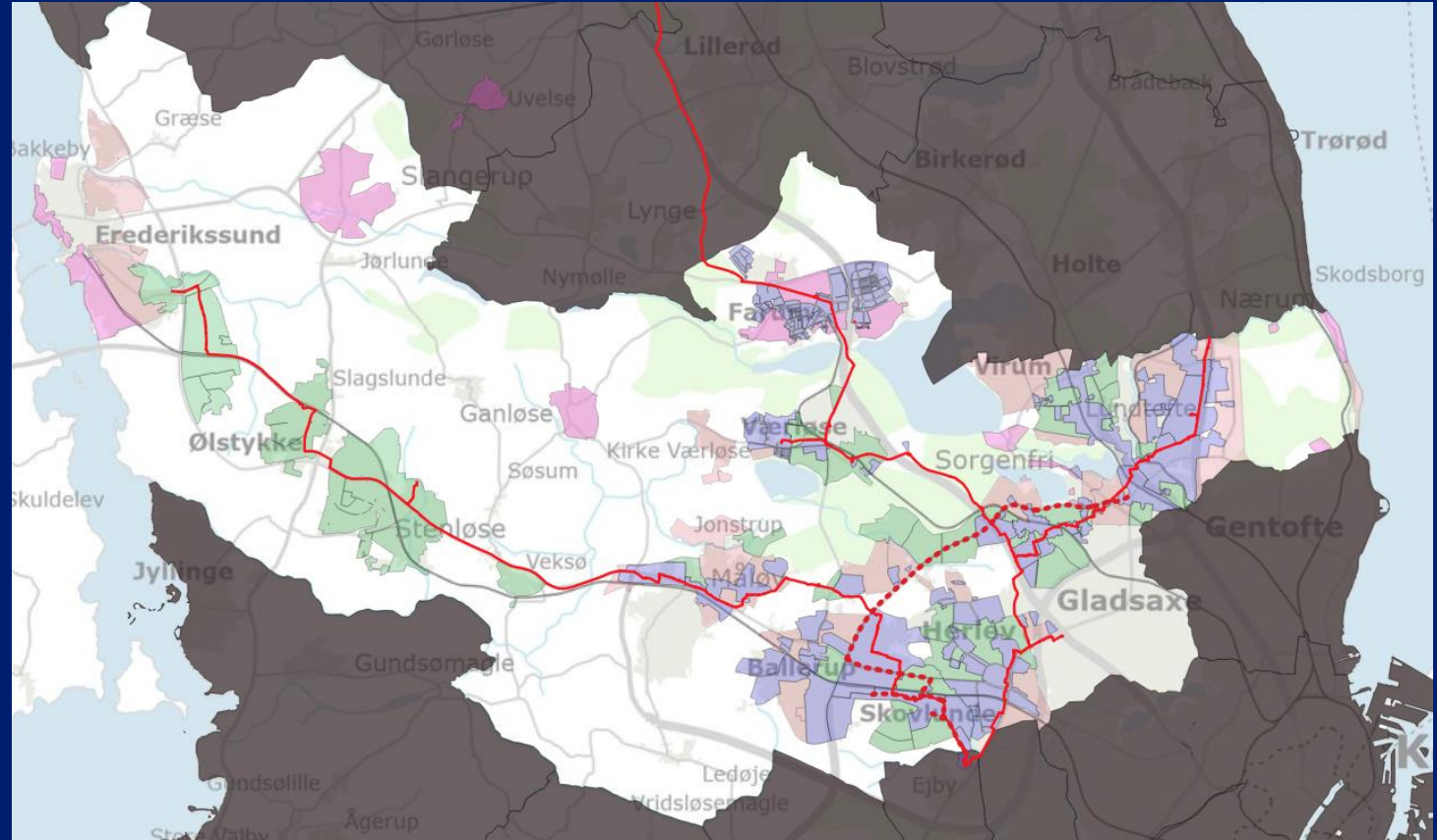
466.700

ton affald til forbrænding, heraf 135.300 ton restaffald fra husholdninger



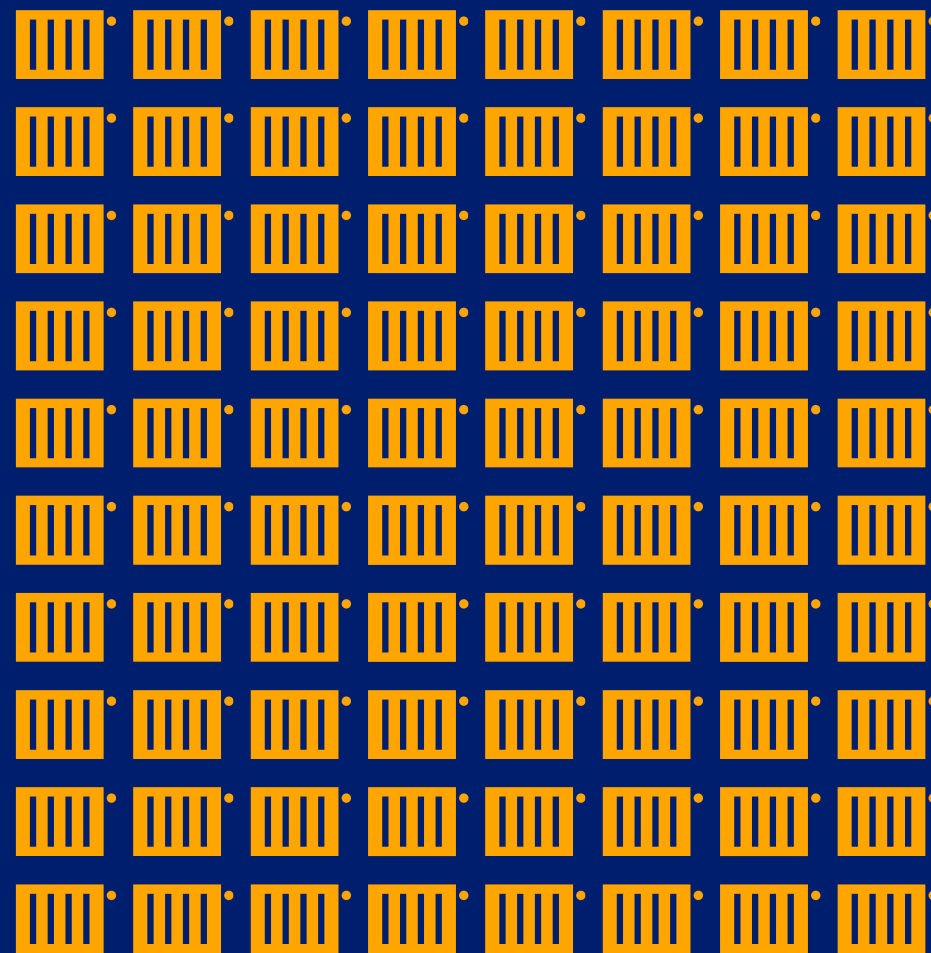
Varmeplan 2030

- Tilslutning af 39.000 nye kunder
- Forsyning af 888.000 MWh/år
- Etablering af 214 MW produktionsanlæg
- 174.000 tons/år CO₂ sparet



Grøn fjernvarme til flere

I 2030 leverer Vestforbrænding næsten dobbelt så meget fjernvarme som i 2021. Målet er at erstatte mindst 30.000 gas- og oliefyr og på den måde bidrage til at udfase fossile brændsler i Danmark. Det betyder, at vi udvider fjernvarmenettet markant og sikrer, at langt flere borgere får adgang til en billig, stabil og grøn varmeforsyning.



Varmeplan 2030 koster *næsten* en Storebæltsbro

Storebæltsbroens historie: Den faste forbindelse

Anlægsarbejdet på Storebælt fandt sted fra 1988-1998.
Motorvejen over Storebælt blev åbnet 14. juni 1998, mens
jernbanen åbnede året forinden, 1. juni 1997.
De samlede anlægsomkostninger for hele
Storebæltsprojektet beløb sig til 21,4 mia. kr. i 1988-priser.



Dit valg gør en grøn forskel

Når du tilvælger fjernvarme, er du en del af et større fællesskab.

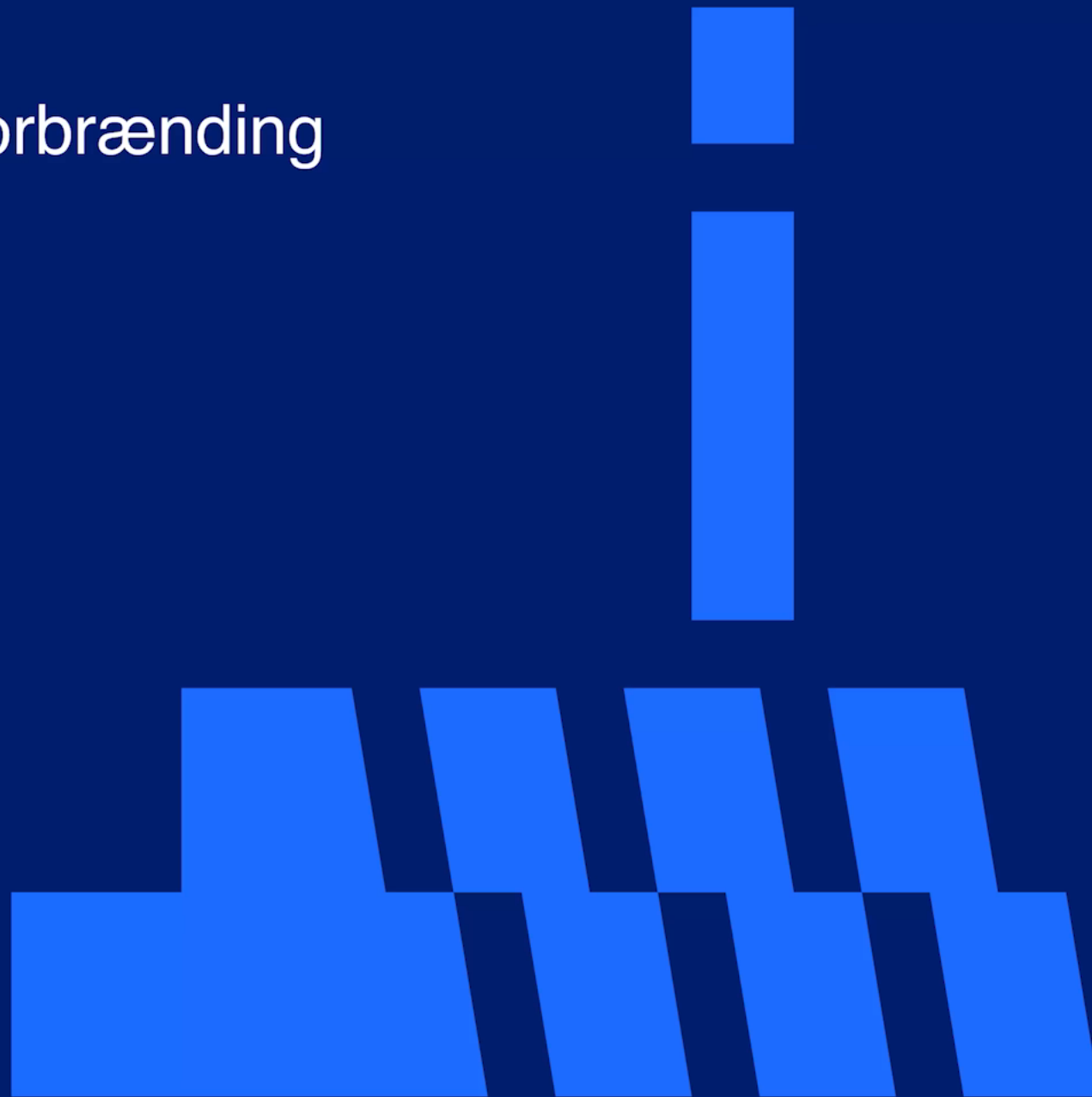
- Du får en af landets billigste fjernvarmepriser*
- Du bidrager aktivt til den grønne omstilling
- Du er en del af de 39.000 kunder, der inden 2030 skifter til fjernvarme
- Din konvertering til fjernvarme bliver aldrig billigere end nu (15.000 kr**)



* Ifølge Energistyrelsens opgørelse i 2023

**Prisen indeksreguleres årligt 1. januar

Fjernvarme fra Vestforbrænding



Anlægsprocessen - på vejene



Den del af vejen, hvor fjernvarmerørene skal graves ned, afspærres, og entreprenøren sætter skilte op. Entreprenøren fjerner asfalten, graver og gør klar til at lægge fjernvarmerør i jorden.



Fjernvarmerørene lægges i jorden.



Entreprenøren færdiggør alle samlinger i rørsystemet og tæthedsprøver det nyanlagte fjernvarmenet for utætheder.



Entreprenøren dækker udgravningerne til igen, reetablerer og kørebanerne får midlertidig asfalt.



Din vej til fjernvarme



Dit tilbud om fjernvarme

Vestforbrænding kontakter dig med et tilbud, når fjernvarmen er på vej. Siger du ja, vælger du samtidig, om du skal have abonnement eller gør-det-selv-løsningen.



Inden gravearbejdet

Inden gravearbejdet holder entreprenøren et møde med dig, også kaldet en arealgennemgang. Her fastlægger I, hvordan der nemmest graves fjernvarme ind til din bolig.



Fjernvarmerør graves i jorden

Entreprenøren graver fjernvarmerør ned på vejen og til sidst stikledninger hen til de enkelte huse.



Læs mere på
[Vestfor.dk/dinvejtilfjernvarme](https://vestfor.dk/dinvejtilfjernvarme)



Din vej til fjernvarme



Når gravearbejdet er afsluttet

Når entreprenøren er færdige med gravearbejdet, reetablerer entreprenøren på din grund.



Installation af fjernvarmeunit

Har du valgt abonnementsløsningen fjerner entreprenøren dit gamle fyr og installerer en fjernvarmeunit.

Har du valgt gør-det-selv-løsningen, er det nu, du skal købe og installere din fjernvarmeunit.



Velkommen som fjernvarmekunde

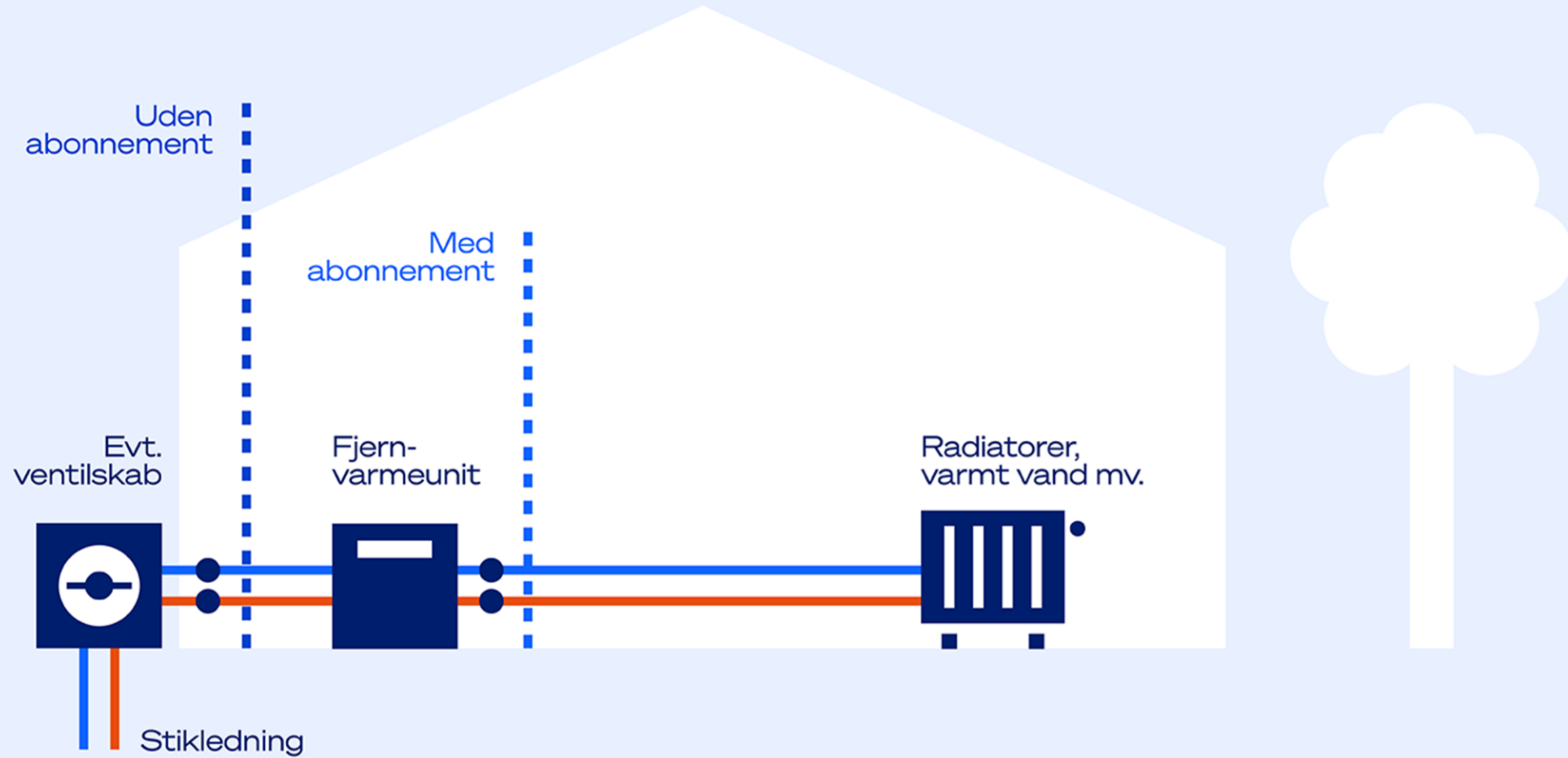
Som ny kunde kan du læne dig tilbage, for du skal bare nyde at have fjernvarme.



Læs mere på
[Vestfor.dk/dinvejtilfjernvarme](https://vestfor.dk/dinvejtilfjernvarme)



Dit tilbud om fjernvarme



Dit tilbud om fjernvarme – A eller B



Abonnement

Vi ejer fjernvarmeenheden og klarer alt det praktiske for dig.

- Vi fjerner dit gamle fyr og varmtvandsbeholder.
- Vi installerer fjernvarmeenheden og tilslutter den til dit centralvarmeanlæg.
- Vi vedligeholder fjernvarmeenheden og udskifter den om mange år, når den er udtjent.
- Du betaler en fast abonnementspris, som nu ligger på 3.500 kr. om året (udover løbende forbrug). Prisen bliver reguleret i forhold til ændringer i renteniveau og omkostninger til materialer.



Gør-det-selv

Du påtager dig selv en del af ansvaret og køber din egen fjernvarmeenhed.

- Du kontakter selv en VVS'er og får udskiftet dit gamle fyr med en fjernvarmeenhed (Pris ca. 40.000).
- Du står for al drift og vedligehold af din fjernvarmeenhed.
- Din VVS'er installerer en fjernvarmemåler fra Vestforbrænding.
- Din VVS'er bestiller en idriftsættelse hos Vestforbrænding.



Dit tilbud om fjernvarme - Kampagnepris

I kampagneperioder, hvor vi etablerer fjernvarme i et nyt område, koster det 15.000 kr.* at skifte til fjernvarme. Kampagneprisen inkluderer op til 50 meter stikledning målt fra matrikelskel og kortest mulige vej frem til dit hus.

Stikledningen følger som hovedregel din nuværende gasledning. Kræver din tilslutning mere end 50 meter stikledning, koster det 2.500 kr. inkl. moms per meter.

Prisen uden for kampagneperioder er 45.000 kroner.

**I kampagneperioder
koster det 15.000 kr.* at
skifte til fjernvarme.**

*Prisen indeksreguleres årligt 1. januar



Forbered dig til arealgennemgang

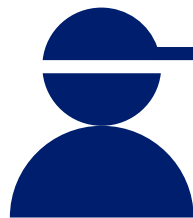
På en arealgennemgang fastlægger du og entreprenøren, hvordan der nemmest graves fjernvarme ind til din bolig. Inden du får besøg, kan det være en god ide at undersøge:



Lovlig elinstallation

Stikkontakten, som fjernvarmeenheden skal kobles til, skal være lovlig og have aktiv jordforbindelse.

Hvis der ikke er en aktiv jordforbindelse, skal den etableres. Det står du selv for.



Asbest

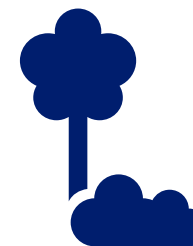
Gamle fyrrum kan indeholde asbest i f.eks. rørinstallationer.

Få taget en prøve, hvis du er i tvivl. Du står selv for at betale for en asbestprøve og en eventuel asbestsanering.



Ledninger

Hvis du ved det, så oplys, hvor elkabler til havebelysning, fibernet, alarm, telefon, internet, tv-kabler og lignende ligger på din grund.



Træer og planter

På arealgennemgangen finder du og entreprenøren ud af, om der står træer eller planter i vejen for stikledningens placering. Det er bedst, at du selv flytter dem men ellers gør entreprenøren det efter bedste evne – men ansvaret for træerne og planterne er stadig dit.



Skiftet til fjernvarme



Fra gas til fjernvarme

- Du skal opsigte din gasforsyning som privatkunde hos Evida.
- Vær opmærksom på Statens Afkoblingsordning.
- Skal du selv betale gasafkoblingen koster det i 2024 10.125 kr.
- Evidas hjemmeside: evida.dk
- Husk at rette BBR.



Ekstraarbejder

Tilslutningsprisen på 15.000 kr. forudsætter, at din tilslutning ikke kræver ekstraarbejder. Det kan f.eks. være lovliggørelse af en ulovlig elinstallation, asbestsanering eller ombygning af dit centralvarmeanlæg, såsom radiatorer.

Det er ved arealgennemgangen, du finder ud af, om din tilslutning kræver ekstraarbejder.

Du er altid velkommen til at kontakte Vestforbrænding, hvis omfanget af ekstraarbejdet gør, at du overvejer at fravælge fjernvarme.



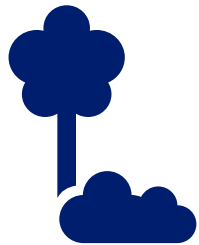
Hvad sker der i mit hus og hvordan bliver der reetableret



Entreprenøren graver en rende i op til én meters bredde fra hovedledningen ude i vejen ind til soklen på dit hus. Stikledningen frem til dit hus afsluttes forskelligt afhængigt af, om din nuværende varmeinstallation er placeret i kælderen eller i stueplan.



Entreprenøren borer et hul i dit hus og trækker rørene gennem og lukker til. På ydersiden af huset kommer der evt. et lille skab, hvor vi i nødstilfælde har adgang til at slukke for varmen. Der, hvor dit fyr står i dag, installerer entreprenøren en fjernvarmeunit og fjerner det gamle fyr (hvis du vælger abonnementsordningen).



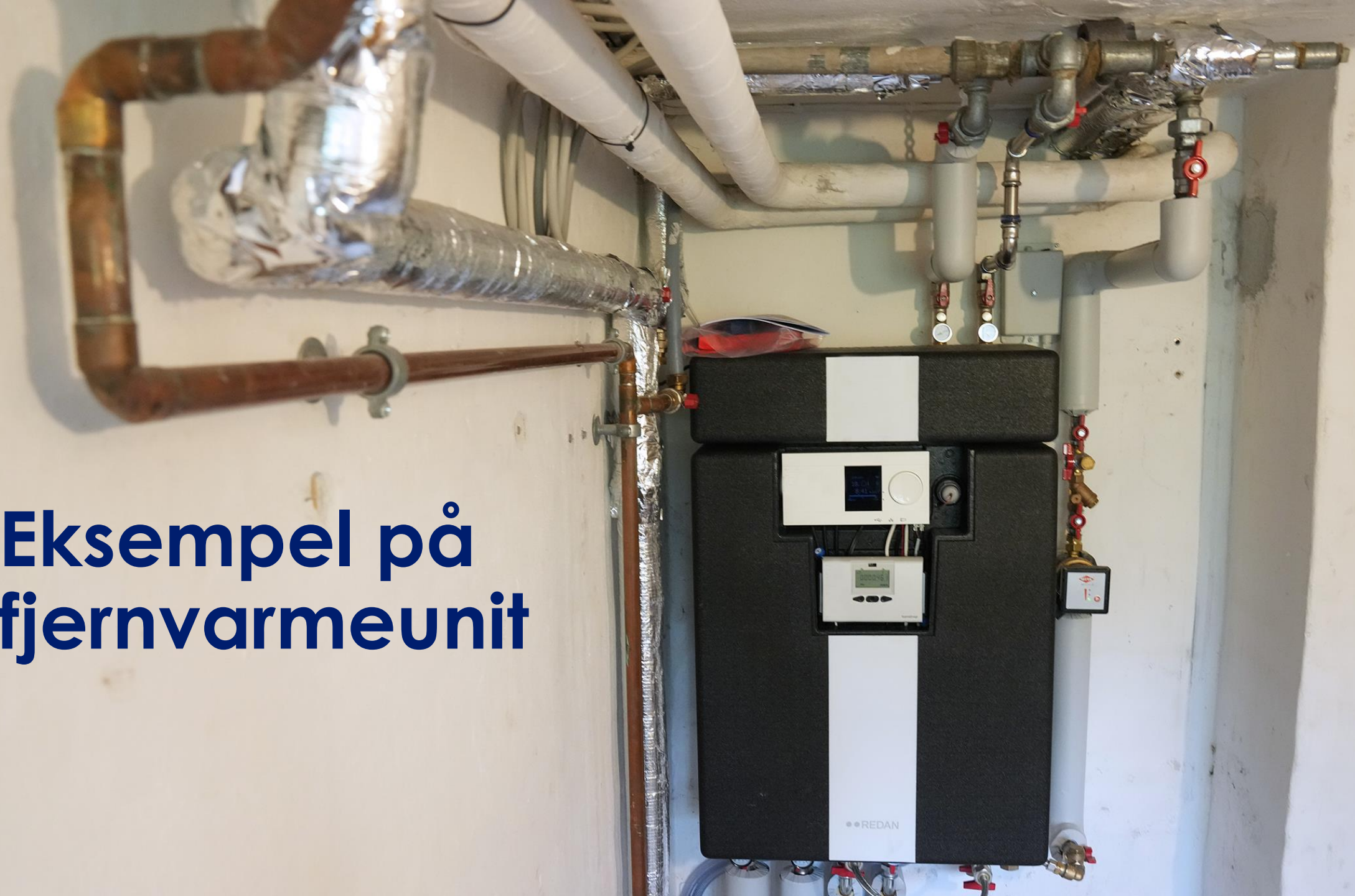
Graver entreprenøren under flisebelægning, lægger entreprenørens folk fliserne pænt tilbage, men det kan være nødvendigt at grave visse planter, buske eller træer op under arbejdet. Det er bedst, at du selv flytter dem, men ellers gør entreprenøren det efter bedste evne – men ansvaret for træerne og planterne er stadig dit.






Billedet viser en stikledning i en ca. 1 meter bred rende, der er ført ind gennem husmuren til et fyrrum i kælderen

Eksempel på fjernvarmeunit



Følg med på vestfor.dk



Fjernvarme i Herlev Kommune

Vestforbrænding udvider fjernvarmenettet og skal inden 2030 levere fjernvarme til ca. 39.000 nye kunder i syv kommuner, herunder Herlev Kommune. Første etape af fjernvarmeudvidelsen (2024 - 2028) dækker ca. halvdelen af udvidelsen.

[Herlev Kommunes varmeplan ↗](#)

Første etape af fjernvarmeudrullingen i Herlev Kommune består af seks såkaldte energidistrikter. De ca. 2.800 kunder i disse områder vil i perioden 2024 - 2028 få tilbudt fjernvarme af Vestforbrænding i samarbejde med entreprenøren M.J. Eriksson. Der skal leveres ca. 17 MW varme i alt.